

## Montante serie XF da 4.0 a 4.5t: (Pneumatico)

Tipo	Modello	Altezza totale		Allungato		Sollevamento libero		Sporgenza anteriore	Intervallo di inclinazione		Capacità					
		Altezza massima carrello elevatore	Abbassato	Senza schienale		Con schienale			IN AVANTI	INDIETRO	Capacità di carico a 500mm		Pneumatico singolo		Pneumatico doppio	
				Senza schienale	Con schienale	Senza schienale	Con schienale				4.0t	4.5t	4.0t	4.5t		
				mm	mm	mm	mm				mm	mm	kg	kg	kg	kg
Montante triplo ad ampia vista	X45M250/	2500	1995	3330	3870	160	160	550	6	12	4000	4500	4000	4500		
	X45M270/	2700	2095	3530	3870	160	160	550	6	12	4000	4500	4000	4500		
	X45M300	3000	2245	3830	4170	160	160	550	6	12	4000	4500	4000	4500		
	X45M330	3300	2395	4130	4470	160	160	550	6	12	4000	4500	4000	4500		
	X45M350	3500	2495	4330	4670	160	160	550	6	12	4000	4500	4000	4500		
	X45M360	3600	2545	4430	4770	160	160	550	6	12	4000	4500	4000	4500		
	X45M370	3700	2595	4530	4870	160	160	550	6	12	4000	4500	4000	4500		
	X45M380	3800	2645	4630	4970	160	160	550	6	12	4000	4500	4000	4500		
	X45M400	4000	2795	4830	5170	160	160	550	6	12	4000	4500	4000	4500		
	X45M430	4300	2960	5130	5470	160	160	550	6	6	4000	4500	4000	4500		
	X45M450	4500	3070	5330	5670	160	160	550	6	6	4000	4500	4000	4500		
	X45M480	4800	3235	5630	5970	160	160	550	6	6	3850	4300	3900	4400		
	X45M500	5000	3345	5830	6170	160	160	550	6	6	3800	4000	3850	4200		
	X45M550	5500	3620	6330	6670	160	160	550	3	6	3000	3500	3200	3800		
	X45M600	6000	3895	6830	7170	160	160	550	3	6	2500	3000	2800	3100		
Montante triplo con capacità di carico	X45U250	2500	1976	3365	3670	1114	809	557	6	12	4000	4500	4000	4500		
	X45U275	2750	2100	3615	3920	1238	933	557	6	12	4000	4500	4000	4500		
	X45U300	3000	2226	3865	4170	1364	1055	557	6	12	4000	4500	4000	4500		
	X45U330	3300	2376	4165	4470	1514	1205	557	6	12	4000	4500	4000	4500		
	X45U350	3500	2476	4365	4670	1614	1309	557	6	12	4000	4500	4000	4500		
	X45U360	3600	2526	4465	4770	1664	1359	557	6	12	4000	4500	4000	4500		
	X45U370	3700	2576	4565	4870	1714	1409	557	6	12	4000	4500	4000	4500		
Montante triplo libero ad ampia vista	X45N400	4000	2080	4850	5170	1229	912	603	6	6	4000	4500	4000	4500		
	X45N430	4300	2180	5155	5470	1329	1012	603	6	6	4000	4500	4000	4500		
	X45N450	4500	2248	5365	5685	1395	1080	603	6	6	3800	4400	4000	4500		
	X45N470	4700	2310	5550	5870	1459	1142	603	6	6	3700	4300	3800	4400		
	X45N480	4800	2340	5650	5970	1489	1172	603	6	6	3700	4200	3800	4300		
	X45N500	5000	2410	5855	6170	1559	1242	603	6	6	3600	3800	3700	4200		
	X45N550	5500	2575	6355	6670	1724	1408	603	3	6	3000	3400	3200	3800		
	X45N600	6000	2790	6865	7180	1939	1622	603	3	6	2500	2800	2800	3100		
	X45N650	6500	2980	7365	7680	2129	1812	603	3	6	/	/	2400	2500		
	X45N700	7000	3155	7860	8175	2304	1988	603	3	6	/	/	2000	2200		

Con traslatore laterale meno 200 kg, con traslatore laterale integrato meno 100 kg.

## Montante serie XF da 5.0 a 5.5t: (Pneumatico)

Tipo	Modello	Altezza totale		Allungato		Sollevamento libero		Sporgenza anteriore	Intervallo di inclinazione		Capacità									
		Altezza massima carrello elevatore	Abbassato	Senza schienale		Con schienale			IN AVANTI	INDIETRO	Capacità di carico a 500mm		Pneumatico singolo		Pneumatico doppio					
				Senza schienale	Con schienale	Senza schienale	Con schienale				5.0t	5.5t	5.0t	5.5t						
				mm	mm	mm	mm				mm	mm	mm	mm	kg	kg	kg	kg		
Montante triplo ad ampia vista	XXSQ/XXSSM250	2500	1995	2245	3330	3580	3870	3900	160	170	160	170	555	585	6	12	5000	5500	5000	5500
	XXSQ/XXSSM270	2700	2095	2345	3530	3780	4070	4100	160	170	160	170	555	585	6	12	5000	5500	5000	5500
	XXSQ/XXSSM300	3000	2245	2495	3830	4080	4370	4400	160	170	160	170	555	585	6	12	5000	5500	5000	5500
	XXSQ/XXSSM330	3300	2395	2645	4130	4380	4670	4700	160	170	160	170	555	585	6	12	5000	5500	5000	5500
	XXSQ/XXSSM350	3500	2495	2745	4330	4580	4870	4900	160	170	160	170	555	585	6	12	5000	5500	5000	5500
	XXSQ/XXSSM360	3600	2545	2795	4430	4680	4970	5000	160	170	160	170	555	585	6	12	5000	5500	5000	5500
	XXSQ/XXSSM370	3700	2595	2845	4530	4780	5070	5100	160	170	160	170	555	585	6	12	5000	5500	5000	5500
	XXSQ/XXSSM380	3800	2645	2895	4630	4880	5170	5200	160	170	160	170	555	585	6	12	5000	5500	5000	5500
	XXSQ/XXSSM400	4000	2795	2995	4830	5080	5370	5400	160	170	160	170	555	585	6	12	5000	5500	5000	5500
	XXSQ/XXSSM430	4300	2960	3145	5130	5380	5670	5700	160	170	160	170	555	585	6	6	4750	5150	5000	5400
	XXSQ/XXSSM450	4500	3070	3245	5330	5580	5870	5900	160	170	160	170	555	585	6	6	4700	5000	4800	5200
	XXSQ/XXSSM480	4800	3235	3445	5630	5880	6170	6200	160	170	160	170	555	585	6	6	4400	4650	4600	4750
	XXSQ/XXSSM500	5000	3345	3560	5830	6080	6370	6400	160	170	160	170	555	585	6	6	4100	4400	4300	4600
	XXSQ/XXSSM550	5500	3620	3820	6330	6580	6870	6900	160	170	160	170	555	585	3	6	3600	4050	4000	4300
	XXSQ/XXSSM600	6000	3895	4085	6830	7080	7370	7400	160	170	160	170	555	585	3	6	3100	3150	3300	3350
Montante triplo con capacità di carico	XXSQ/XXSSU250	2500	1976	2226	3365	3615	3865	3900	1114	1112	610	829	570	610	6	12	5000	5500	5000	5500
	XXSQ/XXSSU275	2750	2100	2350	3615	3865	4115	4150	1238	1236	735	953	570	610	6	12	5000	5500	5000	5500
	XXSQ/XXSSU300	3000	2226	2476	3865	4115	4365	4400	1364	1362	860	1079	570	610	6	12	5000	5500	5000	5500
	XXSQ/XXSSU330	3300	2376	2626	4165	4415	4665	4700	1514	1512	1010	1229	570	610	6	12	5000	5500	5000	5500
	XXSQ/XXSSU350	3500	2476	2726	4365	4615	4865	4900	1614	1612	1110	1329	570	610	6	12	5000	5500	5000	5500
	XXSQ/XXSSU360	3600	2526	2776	4465	4715	4965	5000	1664	1662	1160	1379	570	610	6	12	5000	5500	5000	5500
	XXSQ/XXSSU370	3700	2576	2826	4565	4815	5065	5100	1714	1712	1210	1429	570	610	6	12	5000	5500	5000	5500
Montante triplo ad ampia vista	XXSQ/XXSSN400	4000	2080	2305	4860	5110	5365	5400	1222	1195	715	910	615	645	6	6	5000	5500	5000	5500
	XXSQ/XXSSN430	4300	2180	2405	5160	5410	5665	5700	1322	1295	815	1010	615	645	6	6	4700	5000	4800	5200
	XXSQ/XXSSN450	4500	2248	2470	5370	5610	5880	5900	1390	1360	883	1075	615	645	6	6	4600	4750	4700	4900
	XXSQ/XXSSN470	4700	2310	2535	5560	5810	6070	6100	1452	1425	945	1140	615	645	6	6	4500	4600	4600	4800
	XXSQ/XXSSN480	4800	2340	2570	5660	5910	6170	6200	1482	1460	975	1175	615	645	6	6	4300	4450	4500	4650
	XXSQ/XXSSN500	5000	2410	2635	5860	6110	6370	6400	1552	1525	1045	1240	615	645	6	6	4000	4200	4250	4500
	XXSQ/XXSSN550	5500	2575	2805	6360	6610	6870	6900	1718	1695	1210	1410	615	645	3	6	3600	3850	4000	4100
	XXSQ/XXSSN600	6000	2790	3020	6870	7110	7380	7400	1932	1910	1425	1625	615	645	3	6	3000	3050	3200	3250
	XXSQ/XXSSN650	6500	2980	3200	7370	7610	7880	7900	2123	2090	1615	1805	615	645	3	6	/	/	2650	2900
	XXSQ/XXSSN700	7000	3155	3375	7865	8110	8375	8400	2298	2265	1790	1980	615	645	3	6	/	/	2350	2550

Con traslatore laterale meno 200 kg, con traslatore



**ZHEJIANG HANGCHA IMP. & EXP. CO., LTD.**

Sede azienda: 666 Xiangfu Road, Hangzhou, Zhejiang, China (31130

## HANGCHA con te in ogni momento

Soluzioni efficienti e affidabili per soddisfare le tue richieste

### STAGE V & TIER 4F

Con Hangcha puoi soddisfare tutti gli standard sulle emissioni Stage V/Tier 4f che rispondono alle richieste dei clienti in termini di valore, innovazione e prestazioni. Le tecnologie includono sistemi di alimentazione common rail, catalizzatori ossidanti diesel (DOC) e filtri antiparticolato diesel (DPF). Progettato e ottimizzato per qualsiasi modello di motore, il nostro carrello elevatore massimizza l'efficienza e l'affidabilità.



**XINCHAI**



Strumento interattivo: Lo strumento adotta un display LCD a colori da 4,0 pollici con quattro pulsanti interattivi e dispone di una funzione di comunicazione CAN bus. Il protocollo di comunicazione è compatibile con gli standard CANopen e SAE J1939.

**Potente/  
Efficiente/  
Affidabile**



### HANGCHA Carrello elevatore con standard StageV e T4F

N.	Capacità	Serie	Produttore	Motore	Potenza di trasmissione	Modello	Standard emissioni	Trasmissione	Potenza (kw/rpm)
1	4.0-5.5t	XF	KUBOTA	V3307-CR-TIESB./	Diesel	CPCD40/45-XW99BN,CPCD50/55-XXW99BN	Standard Stage V / Tier4 final	OKAMURA	54,6/ 2200
2	4.0-5.5t	XF	XINCHAI	4E30YG52./	Diesel	CPCD40/45-XH8BN,CPCD50/55-XXH8BN	Fase V	OKAMURA	55.8/2200

Nota: Lo standard Stage V è richiesto per l'Unione Europea, inclusi Israele e Turchia, lo standard Tier4 Final, è richiesto per il Nord America



## Affidabilità

Concentrandosi sul miglioramento dell'affidabilità e sulla riduzione dei tempi di fermo, la serie XF è in grado di aumentare la produttività per il cliente.

Il carrello elevatore della serie XF è dotato di trasmissione Okamura. Il tamburo e il mozzo del freno adottano una costruzione monolitica.



Il radiatore combinato di capacità extra con onda a serpentina e canale di dissipazione del calore ottimizzato migliora la capacità di dissipazione del calore per mantenere l'affidabilità del motore anche in lavori pesanti.



La serie XF è caratterizzata da un design robusto, telaio e cofano motore stampati, quadro strumenti e protezione della testa stampati, montante delle rotaie a profilo pesante si combinano per fornire un'eccellente rigidità, che assicura un'affidabilità eccezionale anche nei lavori più gravosi.



Diametro più grande del cilindro dello sterzo.

## Produttività

Sistema di sterzo idraulico con rilevamento del carico dinamico, sistema di illuminazione efficiente, consumo di carburante ridotto, si combinano per fornire una maggiore produttività e costi operativi ridotti.



Il nuovo sistema caratterizzato dallo sterzo idraulico con rilevamento del carico dinamico contribuisce a ridurre le perdite idrauliche e a migliorare l'efficienza energetica.



Il nuovo sistema di illuminazione ad alta efficienza utilizza un'illuminazione a LED ed un nuovo tipo di riflettore per ridurre il consumo energetico, migliorare significativamente le prestazioni di illuminazione e prolungarne la durata.

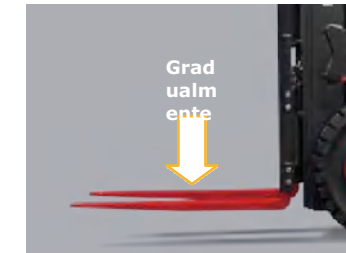
# Funzionamento comodo

La visibilità ottimale in tutte le direzioni crea le condizioni migliori per un'elevata produttività svolgendo il lavoro in maniera rilassata e sicura.

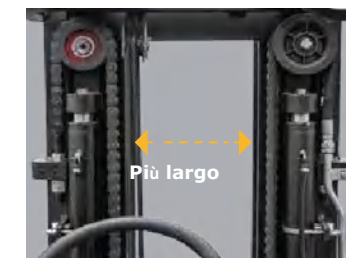


Lo spazio aggiuntivo per i piedi è inserito per ridurre significativamente l'affaticamento dell'operatore. Il nuovo gradino ampio e antiscivolo rende l'ingresso e l'uscita facili e sicuri.

Il sistema di controllo proporzionale elettroidraulico opzionale contribuisce a una movimentazione del carico più sensibile e precisa. Le leve facili da utilizzare garantiscono un'operazione di movimentazione del carico totale. Per ridurre l'affaticamento è presente un bracciolo.



Oltre al sistema di discesa soft, viene adottato anche il sistema di sollevamento soft (cilindri di sollevamento anteriori del montante e del montante doppio completamente libero), di conseguenza, il rumore e l'urto del montante diminuiscono notevolmente.



I cilindri di sollevamento anteriori sviluppati con un diametro esterno più piccolo offrono all'operatore una visibilità anteriore superiore.

I doppi cilindri di sollevamento anteriori offrono una migliore visibilità anteriore.

Nello sviluppo della nuova serie XF, vengono considerati attentamente il comfort e la facilità d'uso, ad esempio, per migliorare i livelli di vibrazione, vengono sfruttati gli ammortizzatori per motore compound ed il gruppo propulsore completamente flottante. Anche degli ambienti operativi confortevoli per l'operatore contribuiscono ad aumentare la produttività.



Oltre all'ammortizzatore in gomma tra i telai e l'asse sterzante, l'ammortizzatore del motore compound e il gruppo propulsore completamente flottante consentono un collegamento flessibile tra i telai e il sistema di guida, di conseguenza, le vibrazioni di marcia e le vibrazioni del sistema di guida sono notevolmente ridotte.



La maggiore capacità del silenziatore di scarico ottimizzato, il silenziatore di aspirazione e le tecnologie di protezione dal rumore forniscono livelli di rumorosità notevolmente inferiori.

1. Il nuovo misuratore LCD facilmente riposizionato consente all'operatore di controllare a colpo d'occhio tutti gli aspetti dello stato operativo.
2. La nuova spia in stile automobilistico/leva del segnale di svolta e la leva avanti-indietro sono progettate ergonomicamente e disposte per migliorare il comfort e la produttività.
3. Il volante di piccolo diametro con regolazione dell'inclinazione fornisce una posizione operativa ideale 1. La reattività superiore del 4 volante rende migliore la manovrabilità anche in spazi stretti.
4. Il freno a mano è sviluppato appositamente. La forza operativa è ridotta del 30%.
5. I pedali sospesi, in stile automobilistico, garantiscono un funzionamento più ergonomico.



# Sicurezza

Un'ampia gamma di tecnologie viene applicata per garantire la sicurezza assoluta sia per l'operatore che per chi è intorno a lui.

Una maniglia fissa al montante posteriore opzionale con un pulsante del clacson migliora la sicurezza dell'operatore durante la marcia in retromarcia.

Il dispositivo di bloccaggio dell'ammortizzatore del cofano motore e il freno di stazionamento contribuiscono a rafforzare la sicurezza.



**1.** Il sistema di rilevamento della presenza dell'operatore incorpora la funzione di sollevamento/inclinazione e blocco della traslazione. Quando l'operatore lascia il sedile, il sistema blocca automaticamente il sollevamento/inclinazione e disabilita la traslazione per garantire la sicurezza.

**2.** Viene adottato un dispositivo di strozzamento per evitare che l'albero sia fuori controllo anche se alcuni tubi sono rotti.

# Manutenzione semplice

Una progettazione attenta facilita l'ispezione e la manutenzione. La manutenzione semplice riduce i tempi di fermo e nello stesso tempo anche i costi.



Il nuovo controller del veicolo integra tutti i componenti elettrici, offre un'eccellente durata per temperatura, acqua e vibrazioni per le operazioni più impegnative..



Il motore CUMMINS utilizza lo speciale filtro dell'aria, può ridurre drasticamente la resistenza della presa d'aria, dotato di allarme di pressione per gestire il tempo di mantenimento.



La copertura sul Pannello può essere sollevata semplicemente per controllare

Il fluido del freno.

Il chiavistello di facile utilizzo consente un rapido accesso al vano motore.

Il design in due pezzi rende il pianale facile da sollevare e rimuovere per l'accesso al gruppo propulsore.

Gli elementi di fissaggio del coperchio del radiatore possono essere ruotati facilmente a mano per consentire ispezioni o riparazioni rapide.

# Standards

Trasmissione	Sistema	Chassis	Comandi	Idrraulico
/ Trasmissione sospensione / Filtro dell'olio / Asta dell'olio / Radiatore d'olio / Freno privo di amianto	/ Servosterzo completamente idraulico / Volante con diametro più piccolo / Regolatore del volante	/ Pedale anticivolo / Pedale in gomma / Molla cuffia motore	/ Servosterzo / Sospensione pedale / Interruttore combinato integrato / Cavo freno di stazionamento	/ Valvola di controllo invio carico dinamico ( Diesel IC ) / Filtro olio idraulico / Valvola di autobloccaggio del cilindro di inclinazione / Asta dell'olio idraulico / Pompa accoppiata

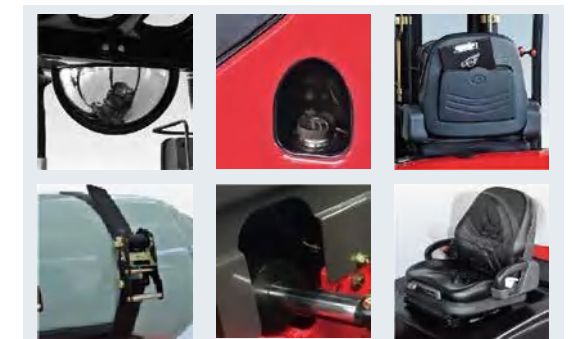
Carrello elevatore	Elettronica	Montante
/ Dispositivo di trazione / Impugnatura / Seduta standard / Tetto di protezione operatore standard / Copertura impermeabile sulla protezione / Specchio retrovisore / Pneumatici / Cassetta per gli attrezzi	/ Contrappeso netto / Protettore ventola / Radiatore in alluminio di grande capacità / Filtro dell'aria a vortice / Filtro di sicurezza / Silenziatore di aspirazione ad alta efficienza / Tubo di scarico ad alta efficienza / Tubo di scarico verticale	/ Spie anteriori ad alta efficienza / Spie posteriori LED ad alta efficienza / Batteria esente da manutenzione / Controller combinato / Display LCD / Interruttore neutro / Contatore / Indicatore di livello del combustibile
	/ Indicatore della temperatura dell'acqua / Indicatore pre-riscaldamento / Spia di carica / Avviso pressione dell'olio / Avviso pressione olio cambio / Clacson / Cicalino di retromarcia	/ Montante doppio standard ad ampia vista / Forche standard / Carrello con forche standard / Griglia reggicarico standard / Valvola di limitazione della velocità montante / Valvola di riduzione del carico / Sistema di abbassamento soft / Sistema di sollevamento soft / Rullo laterale

# Opzioni

Carrello elevatore	Trasmissione	Potenza	Idrraulico	Elettronica	Montante
/ Cabina / Riscaldatore cabina / Finestrino anteriore / Pneumatico superelastico / Pneumatico antitraccia (bianco/verde) / Sospensione sedile / Estintore / Coperchio del cilindro a tamburo sghembo / Innalzamento del tettuccio di protezione / Presa assistita in retromarcia / Verniciatura a scelta del cliente / OPS (sistema di rilevamento della presenza dell'operatore)	/ Doppio pneumatico di guida / Pneumatico solido / Freno a tamburo giapponese	/ Sistema GPL doppio carburante / Radiatore in rame di grande capacità / Sistema di scarico verticale / Sistema di scarico posizionato centralmente / Doppio filtro dell'aria / Copertura con rete radiatore / Parascintille / Sistema di scarico purificato / Supporto girevole per bombola GPL / Supporto bombola GPL a valle	/ Valvola idraulica ausiliaria / Sistema di controllo proporzionale elettroidraulico / Filtro olio di ritorno	/ Diagnostica a bordo / Luce di lavoro anteriore / Luce di lavoro posteriore / Luce di segnalazione / Misuratore di velocità / Allarme velocità eccessiva / Luce di lavoro LED	/ Montante a sollevamento libero doppio ad ampia visuale / Montante a sollevamento libero triplo ad ampia visuale / Ampia visuale tripla / Montante a sollevamento libero 4 cilindri / Forche speciali / Carrello con forca più ampia / Schienale più ampio

# Accessori opzionali

- / Morsetto per rotolo di carta
- / Pinza per balla rotante
- / Stabilizzatore del carico
- / Morsetto multi-tamburo
- / Morsetto balla
- / Morsetto tamburo
- / Morsetto di scarico
- / Braccio della gru
- / Polo stringa
- / Traslatore laterale
- / Forche rotanti
- / Prolunghe forche
- / Dispositivo di rilascio del carico
- / Morsetto per cartone
- / Dispositivo motore in tandem
- / Tazza
- / Gancio
- / Forca allungata



# Specifiche carrello elevatore serie XF da 4.0-5.5t :

		HANGCHA GROUP CO.,LTD.													
Segno distintivo	1.1	Produttore													
	1.2	Designazione tipo del produttore	CPCD40-XW35B./	CPCD45-XW35B./	CPCD50-XXW35B./	CPCD55-XXW35B./	CPCD40-XW58B./	CPCD45-XW58B./	CPCD50-XXW58B./	CPCD55-XXW58B./	CPQYD40-XW57B CPYD40-XW57B	CPQYD45-XW57B CPYD45-XW57B	CPQYD50-XXW57B CPYD50-XXW57B	CPQYD55-XXW57B CPYD55-XXW57B	
	1.3	Trazione: elettrica (batteria o rete), diesel, benzina, gasolio	Diesel	Diesel	Diesel	Diesel	Diesel	Diesel	Diesel	Diesel	DOPPIO CARBURANTE/GPL	DOPPIO CARBURANTE/GPL	DOPPIO CARBURANTE/GPL	DOPPIO CARBURANTE/GPL	
	1.4	Tipo di azionamento( manuale, a piedi, in piedi, seduto, preparatore degli ordini)	Seduto	Seduto	Seduto	Seduto	Seduto	Seduto	Seduto	Seduto	Seduto	Seduto	Seduto	Seduto	
	1.5	Capacità nominale/carico nominale	Q (kg)	4000(3500)	4500(4000)	5000(4500)	5500(5000)	4000(3500)	4500(4000)	5000(4500)	5500(5000)	4000(3500)	4500(4000)	5000(4500)	5500(5000)
	1.6	Interasse del carico	c (mm)	500(600)	500(600)	500(600)	500(600)	500(600)	500(600)	500(600)	500(600)	500(600)	500(600)	500(600)	500(600)
	1.8	Distanza del carico, centro dell'asse motore alla forca	x (mm)	550	550	555	585	550	550	555	585	550	550	555	585
		Sporgenza posteriore	mm	535	565	560	595	535	565	560	595	535	565	560	595
	1.9	Interasse	y (mm)	2000	2000	2150	2150	2000	2000	2150	2150	2000	2000	2150	2150
Peso	2.1	Peso d'esercizio	kg	6500	6700	6850	7250	6500	6700	6850	7250	6500	6700	6850	7250
	2.2	Carico sull'asse, carico anteriore/posteriore	kg	9120/ 1380	9825/ 1375	10325/ 1525	11000/ 1750	9120/ 1380	9825/ 1375	10325/ 1525	11000/ 1750	9120/ 1380	9825/ 1375	10325/ 1525	11000/ 1750
		Contropeso	kg	2125	2315	2450	2780	2125	2315	2450	2780	2125	2315	2450	2780
	2.3	Carico sull'asse, scarico anteriore/posteriore	kg	3020/ 3480	3020/ 3680	3020/ 3830	3300/ 3950	3020/ 3480	3020/ 3680	3300/ 3950	3020/ 3830	3020/ 3480	3020/ 3680	3020/ 3830	3300/ 3950
Pneumatici, chassis	3.1	Pneumatici: gomma piena, superelastici, pneumatici, poliuretanic	e	e	e	e	e	e	e	e	e	e	e	e	
	3.2	Dimensioni pneumatico, anteriore		8.25-15-14PR	300-15-18PR	300-15-18PR	300-15-18PR	8.25-15-14PR	300-15-18PR	300-15-18PR	300-15-18PR	8.25-15-14PR	300-15-18PR	300-15-18PR	300-15-18PR
	3.3	Dimensioni pneumatico, posteriore		7.00-12-12PR	7.00-12-12PR	7.00-12-12PR	7.00-12-12PR	7.00-12-12PR	7.00-12-12PR	7.00-12-12PR	7.00-12-12PR	7.00-12-12PR	7.00-12-12PR	7.00-12-12PR	7.00-12-12PR
	3.6	Battistrada, anteriore	b <sub>10</sub> (mm)	1173	1203	1203	1203	1173	1203	1203	1203	1173	1203	1203	1203
3.7	Battistrada, posteriore	b <sub>11</sub> (mm)	1130	1130	1130	1130	1130	1130	1130	1130	1130	1130	1130	1130	
Dimensioni	4.1	Inclinazione del montante/carrello forche in avanti/indietro	α/β(°)	6/ 12	6/ 12	6/ 12	6/ 12	6/ 12	6/ 12	6/ 12	6/ 12	6/ 12	6/ 12	6/ 12	6/ 12
	4.2	Altezza, montante abbassato	h <sub>1</sub> (mm)	2245	2245	2245	2395	2245	2245	2245	2395	2245	2245	2395	2245
	4.3	Sollevamento libero	h <sub>2</sub> (mm)	160	160	160	160	160	160	160	160	160	160	160	160
	4.4	Sollevamento	h <sub>3</sub> (mm)	3000	3000	3000	3000	3000	3000	3000	3000	3000	3000	3000	3000
	4.5	Altezza, montante allungato	h <sub>4</sub> (mm)	4170	4170	4320	4320	4170	4170	4320	4320	4170	4170	4320	4320
	4.7	Altezza del tettuccio di protezione operatore	h <sub>5</sub> (mm)	2270	2270	2270	2270	2270	2270	2270	2270	2270	2270	2270	2270
	4.8	Altezza del sedile/altezza del supporto	mm	1306	1306	1306	1306	1306	1306	1306	1306	1306	1306	1306	1306
	4.12	Altezza di accoppiamento	mm	450	450	450	450	450	450	450	450	450	450	450	450
	4.19	Lunghezza generale	mm	4155	4185	4335	4530	4155	4185	4335	4530	4155	4185	4335	4530
	4.20	Lunghezza verso la faccia delle forche	l <sub>1</sub> (mm)	3085	3115	3265	3330	3085	3115	3265	3330	3085	3115	3265	3330
	4.21	Ingombro trasversale	b <sub>1</sub> (mm)	1420	1503	1503	1503	1420	1503	1503	1503	1420	1503	1503	1503
	4.22	Dimensioni delle forche ISO 2331	s/e/l (mm)	1070x122x50	1070x150x50	1070x150x50	1200x150x60	1070x122x50	1070x150x50	1070x150x50	1200x150x60	1070x122x50	1070x150x50	1070x150x50	1200x150x60
	4.24	Larghezza carrello forche		1250	1250	1250	1250	1250	1250	1250	1250	1250	1250	1250	1250
	4.25	Distanza tra i bracci delle forche	b <sub>2</sub> (mm)	310~1200	310~1200	310~1200	310~1200	310~1200	310~1200	310~1200	310~1200	310~1200	310~1200	310~1200	310~1200
	4.31	Distanza da terra, abbassamento, sotto il montante	m <sub>1</sub> (mm)	170	170	170	170	170	170	170	170	170	170	170	170
	4.32	Distanza da terra, centro interasse	m <sub>2</sub> (mm)	230	230	230	230	230	230	230	230	230	230	230	230
	4.34.1	Larghezza corsia per pallet 1000 x 1200 trasversalmente	mm	4440	4470	4630	4690	4440	4470	4630	4690	4440	4470	4630	4690
	4.34.2	Larghezza corsia per pallet 800 x 1200 longitudinalmente	mm	4440	4470	4630	4690	4440	4470	4630	4690	4440	4470	4630	4690
	4.35	Raggio di svolta	W <sub>a</sub> (mm)	2690	2720	2875	2905	2690	2720	2875	2905	2690	2720	2875	2905
4.36	Raggio di sterzata interno	b <sub>13</sub> (mm)	845	845	873	873	845	845	873	873	845	845	873	873	
	Larghezza minima del corridoio di impilamento ad angolo retto (Ast)	mm	3240	3270	3430	3490	3240	3270	3430	3490	3240	3270	3430	3490	
Dati sulle prestazioni	5.1	Velocità di corsa, carico/scarico	km/h	-/24	-/24	-/24	-/24	-/24	-/24	-/24	-/24	-/24	-/24	-/24	
	5.2	Velocità di sollevamento, carico/scarico	m/s	0.460/-	0.460/-	0.400/-	0.400/-	0.460/-	0.460/-	0.400/-	0.460/-	0.460/-	0.460/-	0.400/-	
	5.3	Velocità di abbassamento, carico/scarico	m/s	0.500/-	0.500/-	0.500/-	0.500/-	0.500/-	0.500/-	0.500/-	0.500/-	0.500/-	0.500/-	0.500/-	
	5.5	Sforzo di trazione, carico/scarico	N	38000/-	38000/-	38000/-	38000/-	40000/-	40000/-	40000/-	40000/-	38000/-	38000/-	38000/-	38000/-
	5.7	Pendenza superabile, carico/scarico*	%	33/-	31/-	29/-	27/-	35/-	33/-	31/-	28/-	33/-	31/-	29/-	27/-
Motore a combustione	7.1	Produttore/tipo di motore		PERKINS 1104D-44	PERKINS 1104D-44	PERKINS 1104D-44	PERKINS 1104D-44	QSF2.8T4F	QSF2.8T4F	QSF2.8T4F	QSF2.8T4F	QSF2.8T4F	PSI-4.3L	PSI-4.3L	PSI-4.3L
		Emissioni STD		EURO IIIA	EURO IIIA	EURO IIIA	EURO IIIA	EURO IIIB	EURO IIIB	EURO IIIB	EURO IIIB	EURO IIIB			
	7.2	Potenza motore in base allo standard DIN ISO 1585	kw	55.9	55.9	55.9	55.9	55	55	55	55	55	LP:77, G:76	LP:77, G:76	LP:77, G:76
	7.3	Velocità nominale	min	2200	2200	2200	2200	2200	2200	2200	2200	2200	2300	2300	2300
	7.4	Numero di cilindri/cilindrata	(-)/ (cm <sup>3</sup> )	4/ 4410	4/ 4410	4/ 4410	4/ 4410	4/ 2800	4/ 2800	4/ 2800	4/ 2800	4/ 2800	6/ 4294	6/ 4294	6/ 4294
	7.10	Tensione batteria/capacità nominale	V/Ah	24/ 90	24/ 90	24/ 90	24/ 90	12/ 105	12/ 105	12/ 105	12/ 105	12/ 105	12/ 60	12/ 60	12/ 60
		Coppia nominale	N·m/r/min	265/ 1700	265/ 1700	265/ 1700	265/ 1700	298/ 1600	298/ 1600	298/ 1600	298/ 1600	298/ 1600	LP-332.85/1400, G-318/2300	LP-332.85/1400, G-318/2300	LP-332.85/1400, G-318/2300
		Produttore delle trasmissioni		OKAMURA	OKAMURA	OKAMURA	OKAMURA	OKAMURA	OKAMURA	OKAMURA	OKAMURA	OKAMURA	OKAMURA	OKAMURA	OKAMURA
		Fase AVA/IND		2/ 1	2/ 1	2/ 1	2/ 1	2/ 1	2/ 1	2/ 1	2/ 1	2/ 1	2/ 1	2/ 1	2/ 1
	Alesaggio x corsa	mmxmm	105x127	105x127	105x127	105x127	94x100	94x100	94x100	94x100	94x100	101.6x88.4	101.6x88.4	101.6x88.4	
	Tipo di trasmissione		Cambio	Cambio	Cambio	Cambio	Cambio	Cambio	Cambio	Cambio	Cambio	Cambio	Cambio	Cambio	
Dati aggiuntivi	10.1	Pressione operativa per gli accessori	bar	190	190	190	190	190	190	190	190	190	190	190	
	10.4	Capacità del serbatoio carburante	litri	80	80	90	90	80	80	90	90	80	80	90	

Nota : \*Con sedile o cabina a sospensione  
\* Come valore calcolato

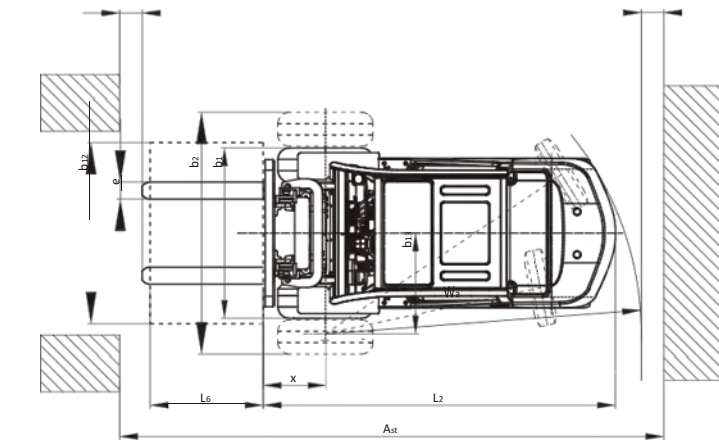
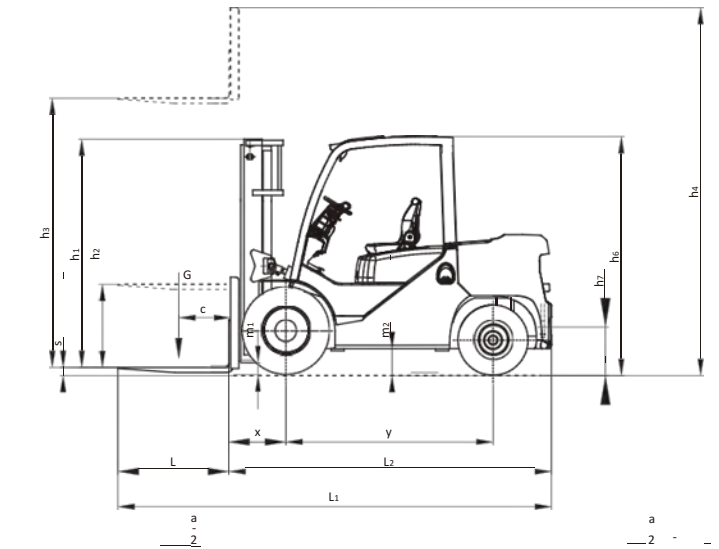
# Specifiche carrello elevatore serie XF da 4.0-5.5t :

		HANGCHA GROUP CO.,LTD.																	
Segno distintivo	1.1	Produttore																	
	1.2	Designazione tipo del produttore	CPCD40-XW19B	CPCD45-XW19B	CPCD50-XXW19B	CPCD55-XXW19B	CPCD40-XW76B	CPCD45-XW76B	CPCD50-XXW76B	CPCD55-XXW76B	CPYD40-XW68B	CPYD45-XW68B	CPYD50-XXW68B	CPYD55-XXW68B	CPCD40-XG81B	CPCD45-XG81B	CPCD50-XXG81B	CPCD55-XXG81B	
	1.3	Trazione: elettrica (batteria o rete), diesel, benzina, gasolio	Diesel	Diesel	Diesel	Diesel	Diesel	Diesel	Diesel	Diesel	GPL	GPL	GPL	GPL	Diesel	Diesel	Diesel	Diesel	
	1.4	Tipo di azionamento/ manuale, a piedi, in piedi, seduto, preparatore degli ordini	Seduto	Seduto	Seduto	Seduto	Seduto	Seduto	Seduto	Seduto	Seduto	Seduto	Seduto	Seduto	Seduto	Seduto	Seduto	Seduto	
	1.5	Capacità nominale/carico nominale	Q (kg)	4000(3500)	4500(4000)	5000(4500)	5500(5000)	4000(3500)	4500(4000)	5000(4500)	5500(5000)	4000(3500)	4500(4000)	5000(4500)	5500(5000)	4000(3500)	4500(4000)	5000(4500)	5500(5000)
	1.6	Interasse del carico	c (mm)	500(600)	500(600)	500(600)	500(600)	500(600)	500(600)	500(600)	500(600)	500(600)	500(600)	500(600)	500(600)	500(600)	500(600)	500(600)	500(600)
	1.8	Distanza del carico, centro dell'asse motore alla forca	x (mm)	550	550	555	585	550	550	555	585	550	550	555	585	550	550	555	585
		Sporgenza posteriore	mm	535	565	560	595	535	565	560	595	535	565	560	595	535	565	560	595
	1.9	Interasse	y (mm)	2000	2000	2150	2150	2000	2000	2150	2000	2000	2150	2150	2000	2000	2150	2150	2000
	Peso	2.1	Peso d'esercizio	kg	6500	6700	6850	7250	6500	6700	6850	7250	6500	6700	6850	7250	6500	6700	6850
2.2		Carico sull'asse, carico anteriore/posteriore	kg	9120/ 1380	9825/ 1375	10325/ 1525	11000/ 1750	9120/ 1380	9825/ 1375	10325/ 1525	11000/ 1750	9120/ 1380	9825/ 1375	10325/ 1525	11000/ 1750	9120/ 1380	9825/ 1375	10325/ 1525	11000/ 1750
		Contropeso	kg	2125	2315	2450	2780	2125	2315	2450	2780	2125	2315	2450	2780	2125	2315	2450	2780
2.3		Carico sull'asse, scarico anteriore/posteriore	kg	3020/ 3480	3020/ 3680	3020/ 3830	3300/ 3950	3020/ 3480	3020/ 3680	3020/ 3830	3300/ 3950	3020/ 3480	3020/ 3680	3020/ 3830	3300/ 3950	3020/ 3480	3020/ 3680	3020/ 3830	3300/ 3950
Pneumatici, chassis	3.1	Pneumatici: gomma piena, superelastici, pneumatici, poliuretani	e	e	e	e	e	e	e	e	e	e	e	e	e	e	e	e	
	3.2	Dimensioni pneumatico, anteriore		8.25-15-14PR	300-15-18PR	300-15-18PR	300-15-18PR	8.25-15-14PR	300-15-18PR	300-15-18PR	300-15-18PR	8.25-15-14PR	300-15-18PR	300-15-18PR	8.25-15-14PR	300-15-18PR	300-15-18PR	300-15-18PR	
	3.3	Dimensioni pneumatico, posteriore		7.00-12-12PR	7.00-12-12PR	7.00-12-12PR	7.00-12-12PR	7.00-12-12PR	7.00-12-12PR	7.00-12-12PR	7.00-12-12PR	7.00-12-12PR	7.00-12-12PR	7.00-12-12PR	7.00-12-12PR	7.00-12-12PR	7.00-12-12PR	7.00-12-12PR	
	3.6	Battistrada, anteriore	b <sub>10</sub> (mm)	1173	1203	1203	1203	1173	1203	1203	1173	1203	1203	1203	1173	1203	1203	1203	
3.7	Battistrada, posteriore	b <sub>11</sub> (mm)	1130	1130	1130	1130	1130	1130	1130	1130	1130	1130	1130	1130	1130	1130	1130	1130	
Dimensioni	4.1	Inclinazione del montante/carrello forche in avanti/indietro	α/β(°)	6/ 12	6/ 12	6/ 12	6/ 12	6/ 12	6/ 12	6/ 12	6/ 12	6/ 12	6/ 12	6/ 12	6/ 12	6/ 12	6/ 12	6/ 12	
	4.2	Altezza, montante abbassato	h <sub>1</sub> (mm)	2245	2245	2245	2395	2245	2245	2245	2395	2245	2245	2245	2395	2245	2245	2395	
	4.3	Sollevamento libero	h <sub>2</sub> (mm)	160	160	160	160	160	160	160	160	160	160	160	160	160	160	160	
	4.4	Sollevamento	h <sub>3</sub> (mm)	3000	3000	3000	3000	3000	3000	3000	3000	3000	3000	3000	3000	3000	3000	3000	
	4.5	Altezza, montante allungato	h <sub>4</sub> (mm)	4170	4170	4320	4320	4170	4170	4320	4320	4170	4170	4320	4320	4170	4170	4320	
	4.7	Altezza del tettuccio di protezione operatore	h <sub>5</sub> (mm)	2270	2270	2270	2270	2270	2270	2270	2270	2270	2270	2270	2270	2270	2270	2270	
	4.8	Altezza del sedile/altezza del supporto	mm	1306	1306	1306	1306	1306	1306	1306	1306	1306	1306	1306	1306	1306	1306	1306	
	4.12	Altezza di accoppiamento	mm	450	450	450	450	450	450	450	450	450	450	450	450	450	450	450	
	4.19	Lunghezza generale	mm	4155	4185	4335	4530	4155	4185	4335	4530	4155	4185	4335	4530	4155	4185	4335	
	4.20	Lunghezza verso la faccia delle forche	l <sub>1</sub> (mm)	3085	3115	3265	3330	3085	3115	3265	3330	3085	3115	3265	3330	3085	3115	3265	
	4.21	Ingombro trasversale	b <sub>1</sub> (mm)	1420	1503	1503	1503	1420	1503	1503	1420	1503	1503	1503	1420	1503	1503	1503	
	4.22	Dimensioni delle forche ISO 2331	s/e/l (mm)	1070x122x50	1070x150x50	1070x150x50	1200x150x60	1070x122x50	1070x150x50	1070x150x50	1200x150x60	1070x122x50	1070x150x50	1070x150x50	1200x150x60	1070x122x50	1070x150x50	1070x150x50	
	4.24	Larghezza carrello forche		1250	1250	1250	1250	1250	1250	1250	1250	1250	1250	1250	1250	1250	1250	1250	
	4.25	Distanza tra i bracci delle forche	b <sub>2</sub> (mm)	310~1200	310~1200	310~1200	310~1200	310~1200	310~1200	310~1200	310~1200	310~1200	310~1200	310~1200	310~1200	310~1200	310~1200	310~1200	
	4.31	Distanza da terra, abbassamento, sotto il montante	m <sub>1</sub> (mm)	170	170	170	170	170	170	170	170	170	170	170	170	170	170	170	
	4.32	Distanza da terra, centro interasse	m <sub>2</sub> (mm)	230	230	230	230	230	230	230	230	230	230	230	230	230	230	230	
	4.34.1	Larghezza corsia per pallet 1000 x 1200 trasversalmente	mm	4440	4470	4630	4690	4440	4470	4630	4690	4440	4470	4630	4690	4440	4470	4630	
	4.34.2	Larghezza corsia per pallet 800 x 1200 longitudinalmente	mm	4440	4470	4630	4690	4440	4470	4630	4690	4440	4470	4630	4690	4440	4470	4630	
	4.35	Raggio di svolta	W <sub>a</sub> (mm)	2690	2720	2875	2905	2690	2720	2875	2905	2690	2720	2875	2905	2690	2720	2875	
	4.36	Raggio di sterzata interno	b <sub>13</sub> (mm)	845	845	873	873	845	845	873	873	845	845	873	873	845	845	873	
	Larghezza minima del corridoio di impilamento ad angolo retto (Ast)	mm	3240	3270	3430	3490	3240	3270	3430	3490	3240	3270	3430	3490	3240	3270	3430		
Dati sulle prestazioni	5.1	Velocità di corsa, carico/scarico	km/h	-/26	-/26	-/26	-/26	-/26	-/26	-/26	-/24	-/24	-/24	-/24	-/25	-/25	-/25	-/25	
	5.2	Velocità di sollevamento, carico/scarico	m/s	0.460/-	0.460/-	0.400/-	0.400/-	0.460/-	0.460/-	0.400/-	0.460/-	0.460/-	0.400/-	0.400/-	0.460/-	0.460/-	0.400/-	0.400/-	
	5.3	Velocità di abbassamento, carico/scarico	m/s	0.500/-	0.500/-	0.500/-	0.500/-	0.500/-	0.500/-	0.500/-	0.500/-	0.500/-	0.500/-	0.500/-	0.500/-	0.500/-	0.500/-	0.500/-	
	5.5	Sforzo di trazione, carico/scarico	N	38000/-	38000/-	38000/-	38000/-	38000/-	38000/-	38000/-	38000/-	38000/-	38000/-	38000/-	38600/-	38600/-	38600/-	38600/-	
	5.7	Pendenza superabile, carico/scarico*	%	33/-	31/-	29/-	27/-	33/-	31/-	29/-	27/-	33/-	31/-	29/-	27/-	30/-	28/-	26/-	
Motore a combustione	7.1	Produttore/tipo di motore	TD42AA	TD42AA	TD42AA	TD42AA	TD42AA	TD42AA	TD42AA	TD42AA	TD42AA	TD42AA	TD42AA	TD42AA	TD42AA	TD42AA	TD42AA		
		Emissioni STD																	
	7.2	Potenza motore in base allo standard DIN ISO 1585	kw	59	59	59	59	52	52	52	52	52	52	52	55.2	55.2	55.2		
	7.3	Velocità nominale	min	2300	2300	2300	2300	2300	2300	2300	2300	2300	2300	2300	2200	2200	2200		
	7.4	Numero di cilindri/cilindrata	(-) / (cm <sup>3</sup> )	6/ 4169	6/ 4169	6/ 4169	6/ 4169	6/ 4966	6/ 4966	6/ 4966	6/ 4966	6/ 4294	6/ 4294	6/ 4294	6/ 4294	4/ 2,970	4/ 2,970		
	7.10	Tensione batteria/capacità nominale	V/Ah	24/ 60	24/ 60	24/ 60	24/ 60	24/ 60	24/ 60	24/ 60	24/ 60	12/ 60	12/ 60	12/ 60	12/ 60	12/ 105	12/ 105		
		Coppia nominale	N·m/r/min	254/ 1800	254/ 1800	254/ 1800	254/ 1800	248/ 1700	248/ 1700	248/ 1700	248/ 1700	332,85/ 1400	332,85/ 1400	332,85/ 1400	332,85/ 1400	310/1200~1600	310/1200~1600		
		Produttore delle trasmissioni		OKAMURA	OKAMURA	OKAMURA	OKAMURA	OKAMURA	OKAMURA	OKAMURA	OKAMURA	OKAMURA	OKAMURA	OKAMURA	OKAMURA	OKAMURA	OKAMURA		
		Fase AVA/IND		2/ 1	2/ 1	2/ 1	2/ 1	2/ 1	2/ 1	2/ 1	2/ 1	2/ 1	2/ 1	2/ 1	2/ 1	2/ 1	2/ 1		
		Allesaggio x corsa	mmxmm	96x96	96x96	96x96	96x96	94x120	94x120	94x120	94x120	101.6x88.4	101.6x88.4	101.6x88.4	101.6x88.4	94x107	94x107		
Dati aggiuntivi	10.1	Pressione operativa per gli accessori	bar	190	190	190	190	190	190	190	190	190	190	190	190	190			
	10.4	Capacità del serbatoio carburante	litri	80	80	90	90	80	80	90	80	80	90	90	80	80			

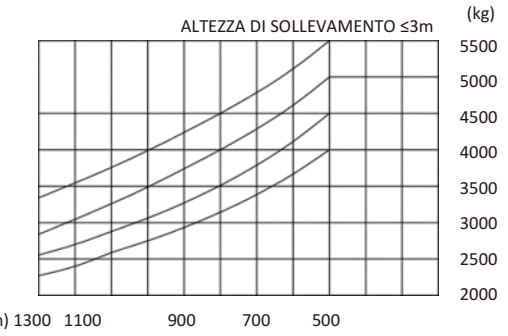
Nota : \*Con sedile o cabina a sospensione  
\* Come valore calcolato

# Specifiche carrello elevatore serie XF da 4.0 a 5.5t :

		HANGCHA GROUP CO.,LTD.										
Segno distintivo	1.1	Produttore	HANGCHA GROUP CO.,LTD.									
	1.2	Designazione tipo del produttore	CPCD40-XW998N	CPCD45-XW998N	CPCD50-XXW998N	CPCD55-XXW998N	CPCD40-XH88N	CPCD45-XH88N	CPCD50-XXH88N	CPCD55-XXH88N		
	1.3	Trazione: elettrica (batteria o rete), diesel, benzina, gasolio	Diesel	Diesel	Diesel	Diesel	Diesel	Diesel	Diesel	Diesel		
	1.4	Tipo di azionamento (manuale, a piedi, in piedi, seduto, preparatore degli ordini)	Seduto	Seduto	Seduto	Seduto	Seduto	Seduto	Seduto	Seduto		
	1.5	Capacità nominale/carico nominale	4000(3500)	4500(4000)	5000(4500)	5500(5000)	4000(3500)	4500(4000)	5000(4500)	5500(5000)		
	1.6	Interasse del carico	500(600)	500(600)	500(600)	500(600)	500(600)	500(600)	500(600)	500(600)		
	1.8	Distanza del carico, centro dell'asse motore alla forca	x (mm)	550	550	555	585	550	550	555	585	
		Sporgenza posteriore	mm	535	565	560	595	535	565	560	595	
	1.9	Interasse	y (mm)	2000	2000	2150	2150	2000	2000	2150	2150	
	Peso	2.1	Peso d'esercizio	6500	6700	6850	7250	6500	6700	6850	7250	
2.2		Carico sull'asse, carico anteriore/posteriore	kg	9120/ 1380	9825/ 1375	10325/ 1525	11000/ 1750	9120/ 1380	9825/ 1375	10325/ 1525	11000/ 1750	
2.3		Carico sull'asse, scarico anteriore/posteriore	kg	3020/ 3480	3020/ 3680	3020/ 3830	3300/ 3950	3020/ 3480	3020/ 3680	3020/ 3830	3300/ 3950	
Pneumatici, chassis	3.1	Pneumatici: gomma piena, superelastici, pneumatici, poliuretano	e	e	e	e	e	e	e	e		
	3.2	Dimensioni pneumatico, anteriore	8,25-15 14PR	300-15-18PR	300-15-18PR	300-15-18PR	8,25-15-14PR	300-15-18PR	300-15-18PR	300-15-18PR		
	3.3	Dimensioni pneumatico, posteriore	7,00-12-12PR	7,00-12-12PR	7,00-12-12PR	7,00-12-12PR	7,00-12-12PR	7,00-12-12PR	7,00-12-12PR	7,00-12-12PR		
	3.6	Battistrada, anteriore	b <sub>a</sub> (mm)	1173	1203	1203	1203	1173	1203	1203	1203	
Dimensioni	4.1	Inclinazione del montante/carrello forche in avanti/indietro	α(R°)	6/ 12	6/ 12	6/ 12	6/ 12	6/ 12	6/ 12	6/ 12	6/ 12	
	4.2	Altezza, montante abbassato	h <sub>1</sub> (mm)	2245	2245	2245	2395	2245	2245	2245	2395	
	4.3	Sollevamento libero	h <sub>u</sub> (mm)	160	160	160	160	160	160	160	160	
	4.4	Sollevamento	h <sub>l</sub> (mm)	3000	3000	3000	3000	3000	3000	3000	3000	
	4.5	Altezza, montante allungato	h <sub>v</sub> (mm)	4170	4170	4320	4320	4170	4170	4320	4320	
	4.7	Altezza del tettuccio di protezione operatore	h <sub>o</sub> (mm)	2270	2270	2270	2270	2270	2270	2270	2270	
	4.8	Altezza del sedile/altezza del supporto	mm	1306	1306	1306	1306	1306	1306	1306	1306	
	4.12	Altezza di accoppiamento	mm	450	450	450	450	450	450	450	450	
	4.19	Lunghezza generale	mm	4155	4185	4335	4530	4155	4185	4335	4530	
	4.20	Lunghezza verso la faccia delle forche	l <sub>1</sub> (mm)	3085	3115	3265	3330	3085	3115	3265	3330	
	4.21	Ingombro trasversale	b <sub>1</sub> (mm)	1420	1503	1503	1503	1420	1503	1503	1503	
	4.22	Dimensioni delle forche ISO 2331	s/e/l (mm)	1070x122x50	1070x150x50	1070x150x50	1200x150x60	1070x122x50	1070x150x50	1070x150x50	1200x150x60	
	4.24	Larghezza carrello forche	mm	1250	1250	1250	1250	1250	1250	1250	1250	
	4.25	Distanza tra i bracci delle forche	b <sub>2</sub> (mm)	310~1200	310~1200	310~1200	310~1200	310~1200	310~1200	310~1200	310~1200	
	4.31	Distanza da terra, abbassamento, sotto il montante	m <sub>1</sub> (mm)	170	170	170	170	170	170	170	170	
	4.32	Distanza da terra, centro interasse	m <sub>2</sub> (mm)	230	230	230	230	230	230	230	230	
	4.34.1	Larghezza corsia per pallet 1000 x 1200 trasversalmente	mm	4440	4470	4630	4690	4440	4470	4630	4690	
	4.34.2	Larghezza corsia per pallet 800 x 1200 longitudinalmente	mm	4640	4670	4830	4890	4640	4670	4830	4890	
	4.35	Raggio di svolta	W <sub>a</sub> (mm)	2690	2720	2875	2905	2690	2720	2875	2905	
4.36	Raggio di sterzata interno	b <sub>1</sub> (mm)	845	845	873	873	845	845	873	873		
	Larghezza minima del corridoio di impianto ad angolo retto (A <sub>st</sub> )	mm	3240	3270	3430	3490	3240	3270	3430	3490		
Dati sulle prestazioni	5.1	Velocità di corsa, carico/scarico	km/h	-/24	-/24	-/24	-/24	-/25	-/25	-/25	-/25	
	5.2	Velocità di sollevamento, carico/scarico	m/s	0,500/-	0,500/-	0,430/-	0,430/-	0,500/-	0,500/-	0,430/-	0,430/-	
	5.3	Velocità di abbassamento, carico/scarico	m/s	0,500/-	0,500/-	0,500/-	0,500/-	0,500/-	0,500/-	0,500/-	0,500/-	
	5.5	Sforzo di trazione, carico/scarico	N	38500/-	38500/-	38500/-	38500/-	38600/-	38600/-	38600/-	38600/-	
	5.7	Pendenza superabile, carico/scarico*	%	28/-	25/-	23/-	23/-	30/-	28/-	26/-	26/-	
Motore a combustione	7.1	Produttore/tipo di motore	KUBOTA V3307-CR-TIES8	KUBOTA V3307-CR-TIES8	KUBOTA V3307-CR-TIES8	KUBOTA V3307-CR-TIES8	XINCHAI 4E30YG52	XINCHAI 4E30YG52	XINCHAI 4E30YG52	XINCHAI 4E30YG52		
	7.2	Emissioni STD	StageV UE EPA/CARB Tier4 F	StageV UE EPA/CARB Tier4 F	StageV UE EPA/CARB Tier4 F	StageV UE EPA/CARB Tier4 F	StageV UE	StageV UE	StageV UE	StageV UE		
	7.3	Potenza motore in base allo standard DIN ISO 1585	kw	54,6	54,6	54,6	54,6	55,8	55,8	55,8	55,8	
	7.3	Velocità nominale	min	2200	2200	2200	2200	2200	2200	2200	2200	
	7.4	Numero di cilindri/cilindrata	{}/ (cm³)	4/ 3,331	4/ 3,331	4/ 3,331	4/ 3,331	4/ 2,970	4/ 2,970	4/ 2,970	4/ 2,970	
	7.10	Tensione batteria/capacità nominale	V/Ah	12/ 105	12/ 105	12/ 105	12/ 105	12/ 105	12/ 105	12/ 105	12/ 105	
		Coppia nominale	N m/r/min	330/ 1400	330/ 1400	330/ 1400	330/ 1400	320/1200~1600	320/1200~1600	320/1200~1600	320/1200~1600	
		Produttore delle trasmissioni	OKAMURA	OKAMURA	OKAMURA	OKAMURA	OKAMURA	OKAMURA	OKAMURA	OKAMURA		
		Fase AVA/IND	1/ 1	1/ 1	1/ 1	1/ 1	1/ 1	1/ 1	1/ 1	1/ 1		
		Alesaggio x corsa	mm x mm	94x120	94x120	94x120	94x120	94x107	94x107	94x107	94x107	
	Tipo di trasmissione		Cambio	Cambio	Cambio	Cambio	Cambio	Cambio	Cambio	Cambio		
Dati generali	10.1	Pressione operativa per gli accessori	bar	190	190	190	190	190	190	190		
	10.4	Capacità del serbatoio carburante	litri	80	80	80	80	80	80	80		



$A_{st} = W_a \cdot x + L_6 + a; a = 200 \text{ si}$   
 applica solo se  $b_{12} \leq b_{13}$



Nota : \*Con sedile o cabina a sospensione  
 \* Come valore calcolato